

Cooperation School - Business



Our Aims

- Helping pupils with their career orientation
- Insight into the world of work and business
- Knowledge about economic relations and processes
- Cooperation of School and Business as partners:
Dialogue on a equal level
- ...

Organization

Bundesarbeitsgemeinschaft *SCHULEWIRTSCHAFT*
National Association *SCHOOLBUSINESS*

15 Landesarbeitsgemeinschaften *SCHULEWIRTSCHAFT*
Working Association of single federal states (15)

Rund 430 regionale Arbeitskreise *SCHULEWIRTSCHAFT*
Work groups *SCHOOLBUSINESS* (about 430)

Working Association Hamburg activities

- Organizing training sessions on career orientation
- Procurement of speakers, visits to companies and practical trainings for teachers
- Seminars for teachers and school headmasters
- Realization of projects
- Installing local work groups
- „School with exemplary career orientation“ Awards
- ...

Benefits for pupils

- Insight into the world of work and business
- Testing different kinds of professions and jobs
- Contacts to companies
- ...

Benefits for schools

- Knowledge about economic relations and processes
- Practical training for teachers
- Knowledge about school development, school management and quality management
- ...

Advantages for companies

- Possibility to transfer economic knowledge and career orientation into schools
- Possibility to win young people for the own company and vocational training
- Social Responsibility
- ...

Activities

- Partnerships school - companies
- Practical training
- Projects (for example in science and engineering)
- Working with parents
- Advisory talks from business experts (for example in lessons)
- Applications and assessments
- Support entrepreneurship in schools (junior business)
- ...



Förderung Übergang
Schule / Beruf



Stadtteilschule mit gymnasialer
Oberstufe

Ganztagsschule

1220 SchülerInnen (Jg. 5-13)

ca. 140 MitarbeiterInnen

Schwerpunkte: Ökologie,
Naturwissenschaften, Sport,
Berufsorientierung, inter-
kulturelle Erziehung

diverse Auszeichnungen, z.B.:



METRO

Cash & Carry Deutschland
Hamburg Rahlstedt

METRO Cash und Carry größte
Vertriebslinie der **METRO Group**

61 C+C Großmärkte in Deutschland

4 in Hamburg

HH-Rahlstedt seit 1974

289 MitarbeiterInnen

derzeit 10 Auszubildende

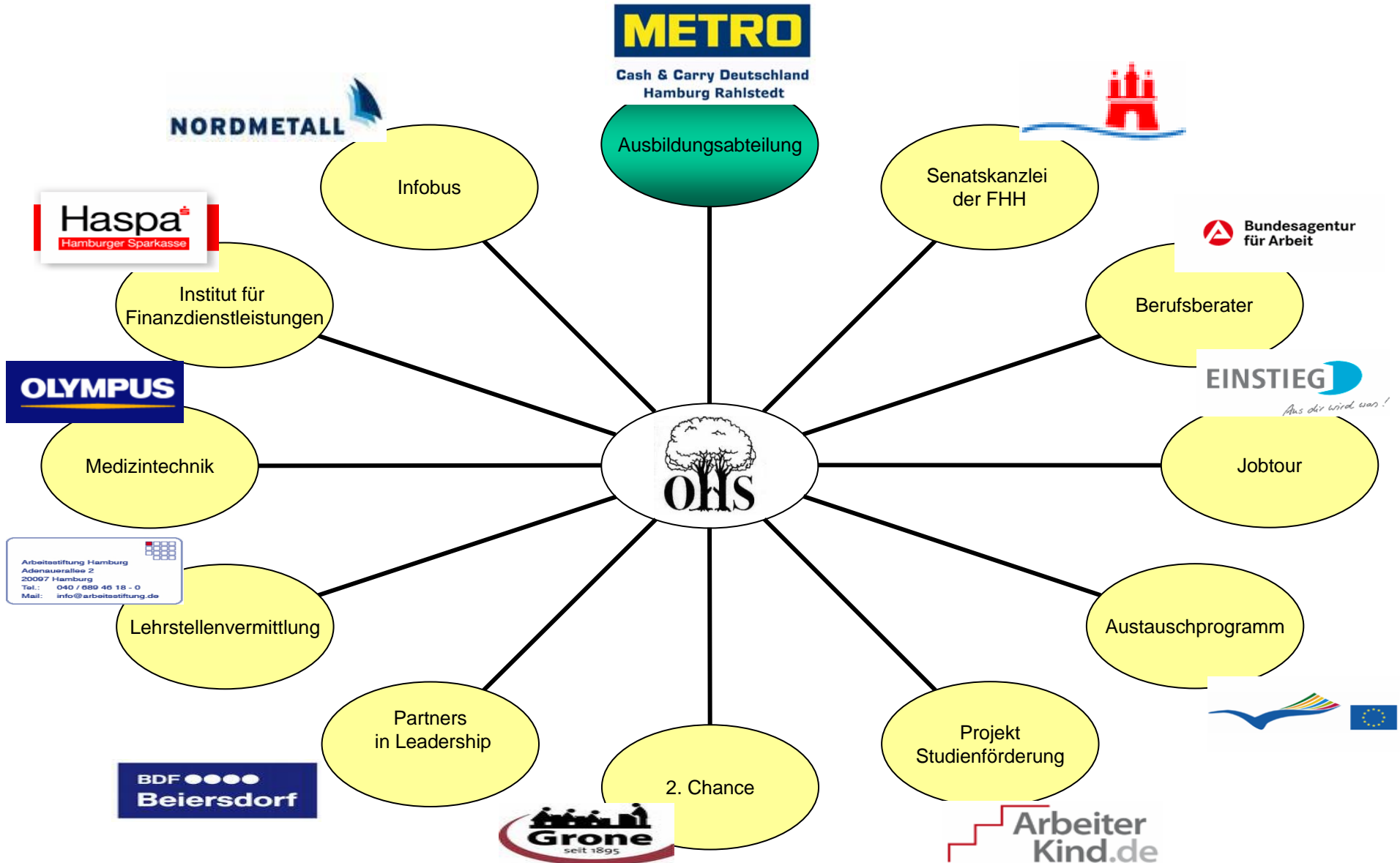
zuletzt ausgezeichnet als

-Betrieb mit vorbildlichem Arbeitsschutz

-Schulmerkur der HK Hamburg



Netzwerk Berufsorientierung





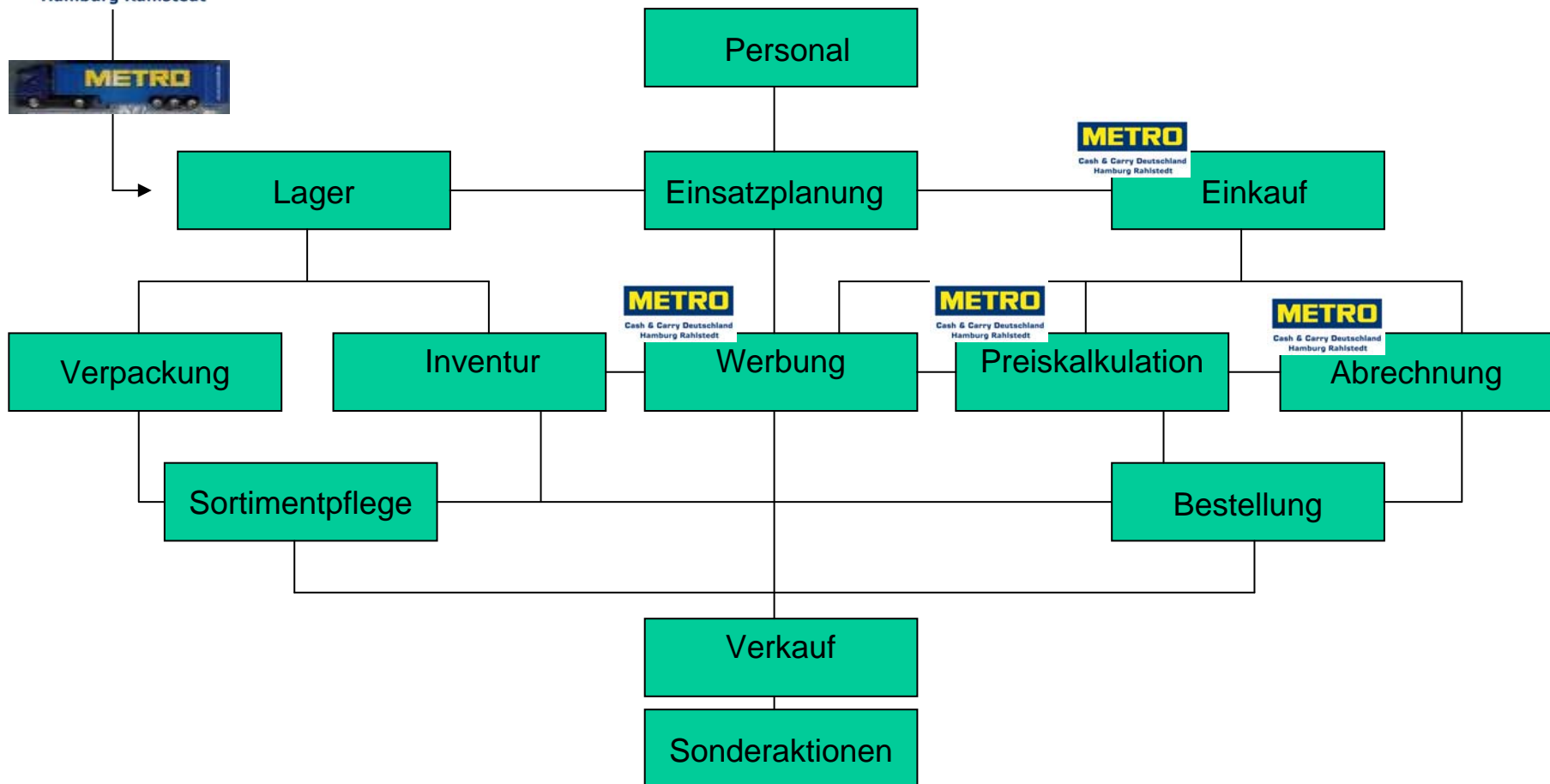
- Betriebsbesichtigungen
- Assessments in den Jahrgängen 9 und 10
- Recyclingprojekt im Jahrgang 10
- Präsenz am Tag der Offenen Tür der Schule
- wechselseitige Hospitationen bei Prüfungs - und Einstellungsgesprächen
- Vermittlung von Praktikumsstellen
- Simulation von Bewerbungsgesprächen
- Beratung und Unterstützung beim Aufbau des OHS - Ladens



Cash & Carry Deutschland
Hamburg Rahlstedt



Cash & Carry Deutschland
Hamburg Rahlstedt



Further information

- www.schule-wirtschaft-hamburg.de
Newsletter *SCHULEWIRTSCHAFT*
- Doris Wenzel-O'Connor
Tel. 0049 04 63 78- 45 60
wenzel@bwh-hamburg.de

